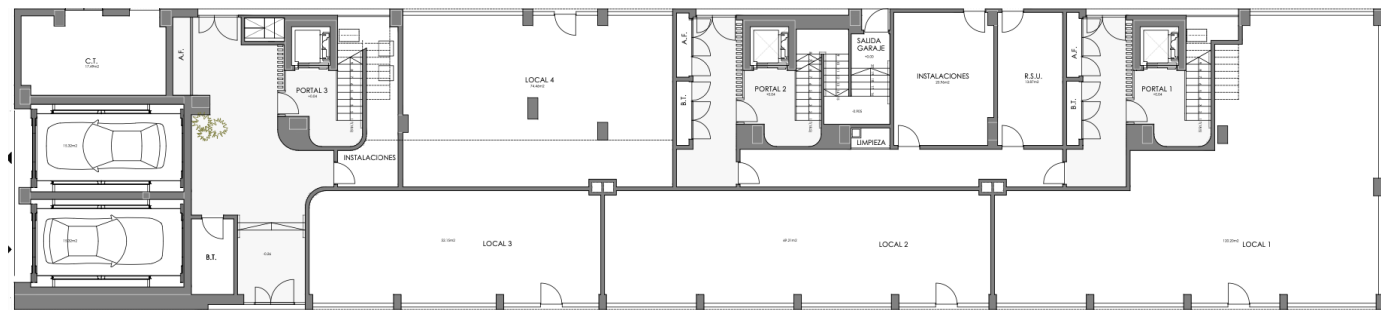




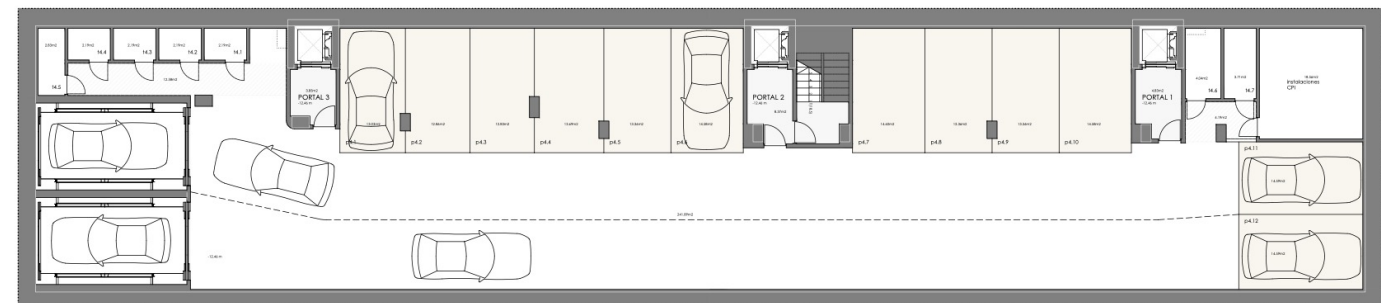
ASPERIA.

PLANOS DE PLANTA GENERALES

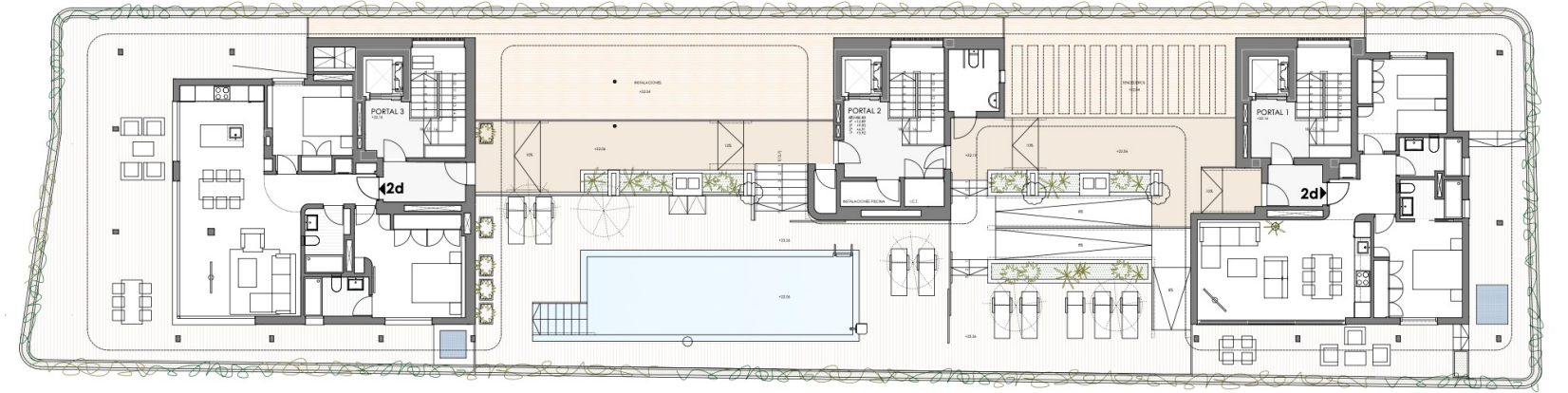
PLANTA BAJA:



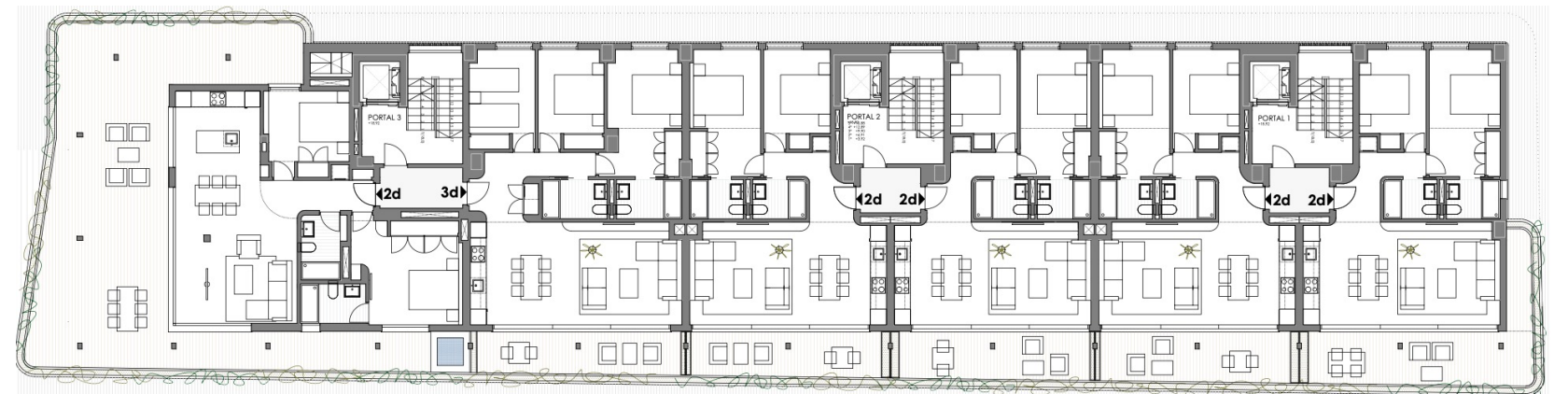
PARKING (4 PLANTAS):



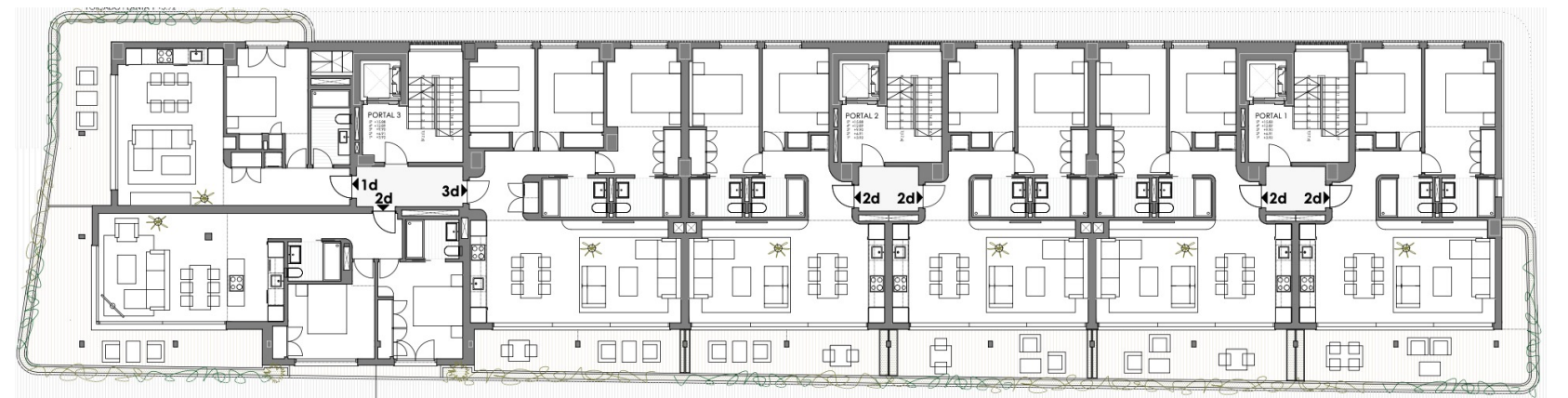
PLANTA ATICO / TERRAZA:

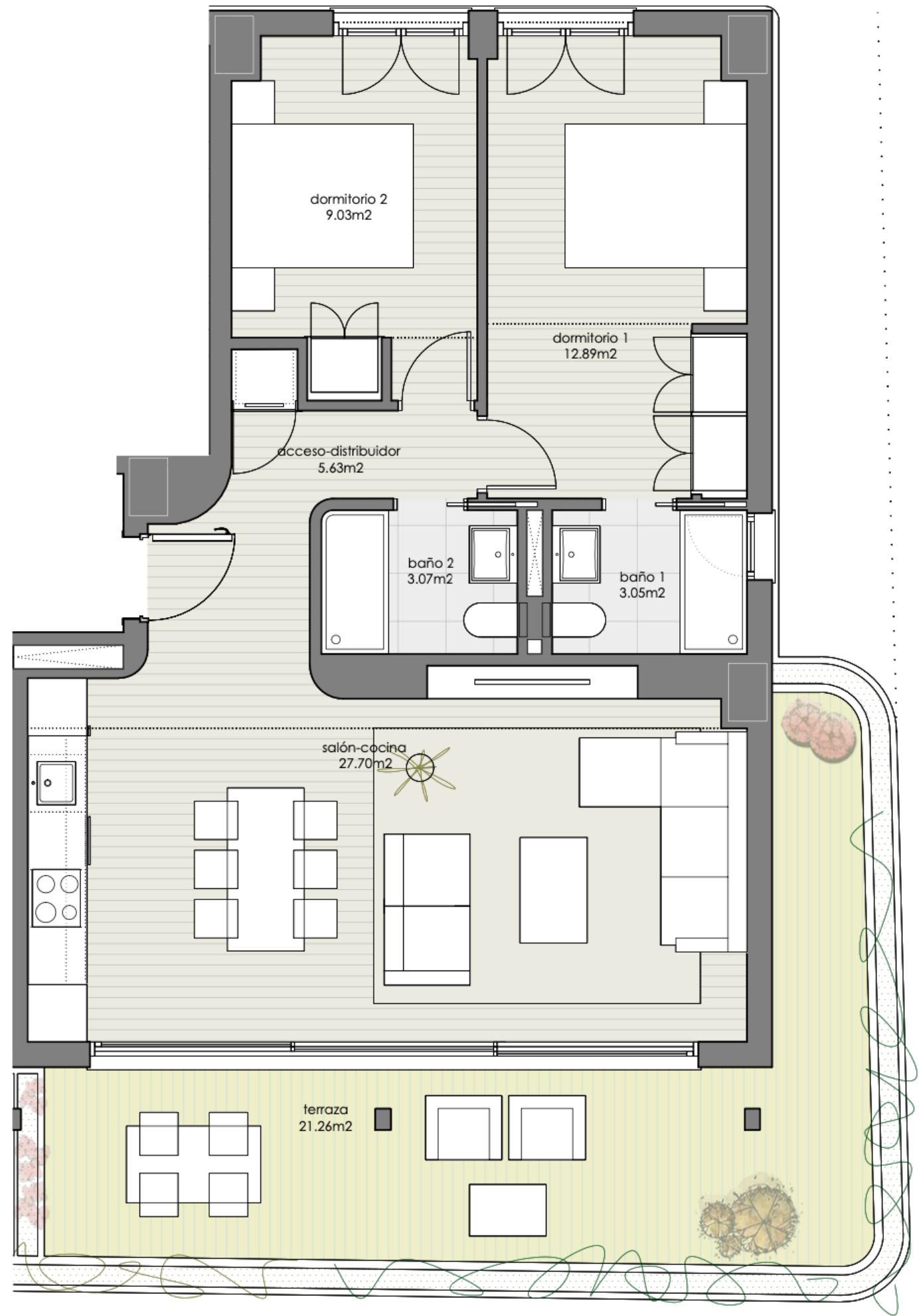


PLANTA 6:



PLANTA 1-5:





# ASPERIA.

PARQUE CENTRAL

## TIPO - 1

**Superficie Interior Total: 72.99 m<sup>2</sup>**

Salón – Cocina: 21.26 m<sup>2</sup>

Dormitorio doble 1: 12.89 m<sup>2</sup>

Dormitorio doble 2: 9.03 m<sup>2</sup>

Baño 1: 3.05 m<sup>2</sup>

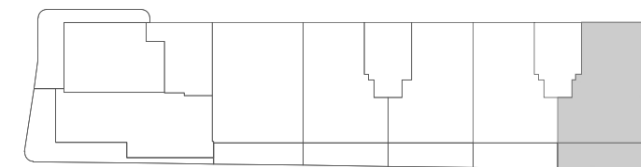
Baño 2: 3.07 m<sup>2</sup>

Acceso – Distribuidor: 5.63 m<sup>2</sup>

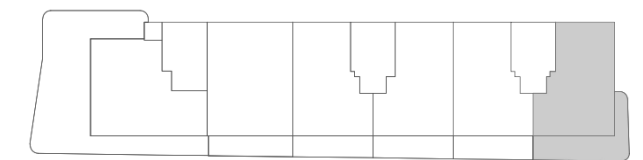
**Terraza 1: 21.26 m<sup>2</sup>**

### VIVIENDAS DISPONIBLES:

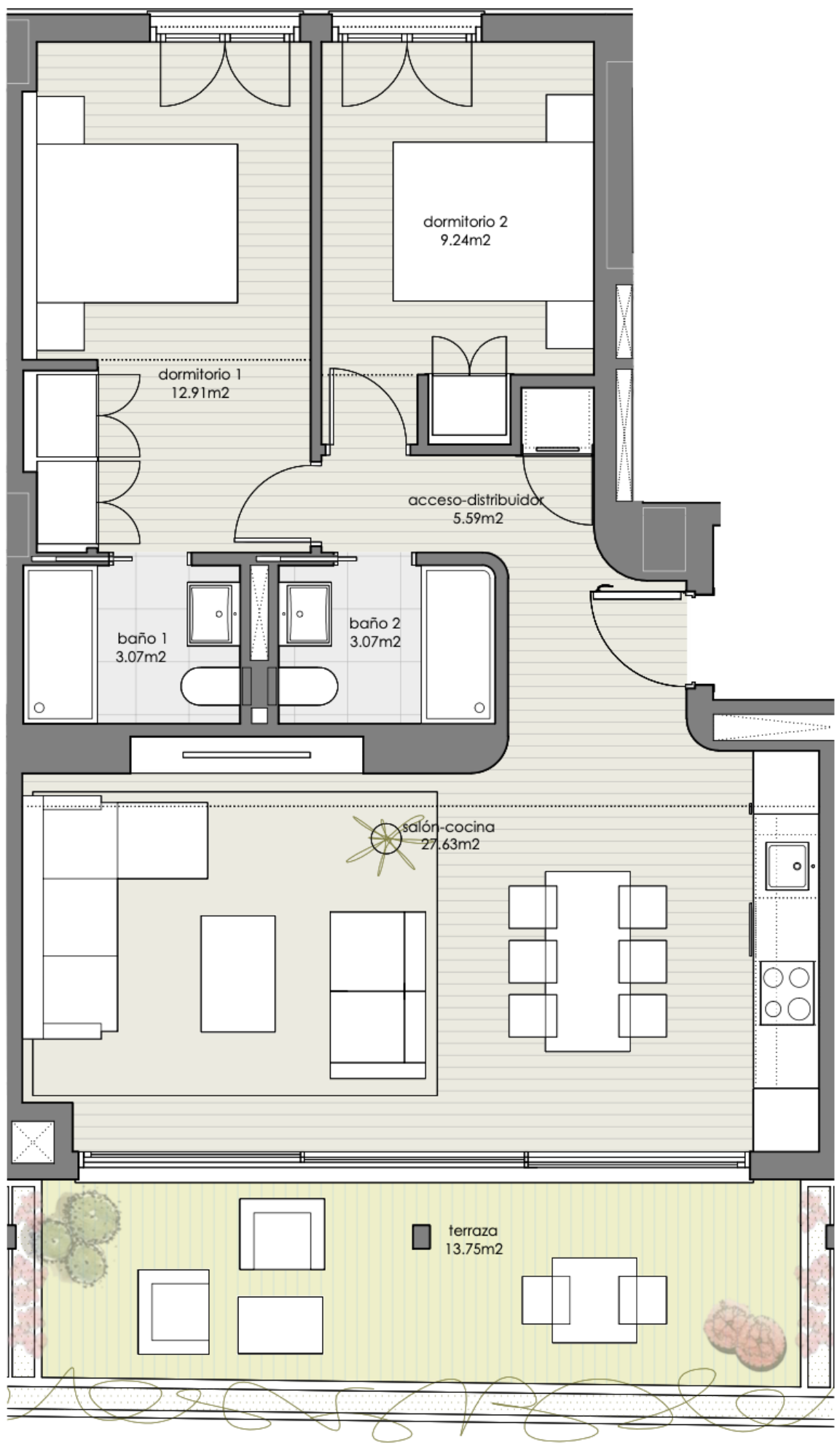
- 1-1: 325,000 €
- 2-1: 355,000 €
- 3-1: 435,000 €
- 4-1: 450,000 €
- 5-1: 465,000 €
- 6-1: 500,000 €



Planta tipo (1-2-3-4-5)



Planta sexta



**ASPERIA.**  
PARQUE CENTRAL

**TIPO - 2**

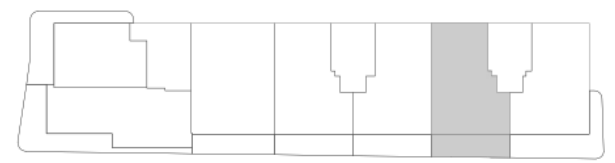
**Superficie Interior Total: 72.25 m<sup>2</sup>**

- Salón – Cocina: 27.63 m<sup>2</sup>
- Dormitorio doble 1: 12.91 m<sup>2</sup>
- Dormitorio doble 2: 9.24 m<sup>2</sup>
- Baño 1: 3.07 m<sup>2</sup>
- Baño 2: 3.07 m<sup>2</sup>
- Acceso – Distribuidor: 5.59 m<sup>2</sup>

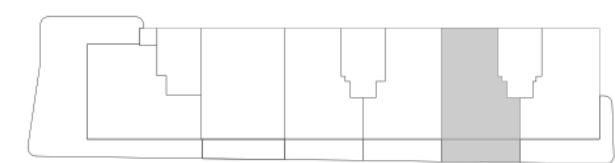
**Terraza 1: 13.75 m<sup>2</sup>**

**VIVIENDAS DISPONIBLES:**

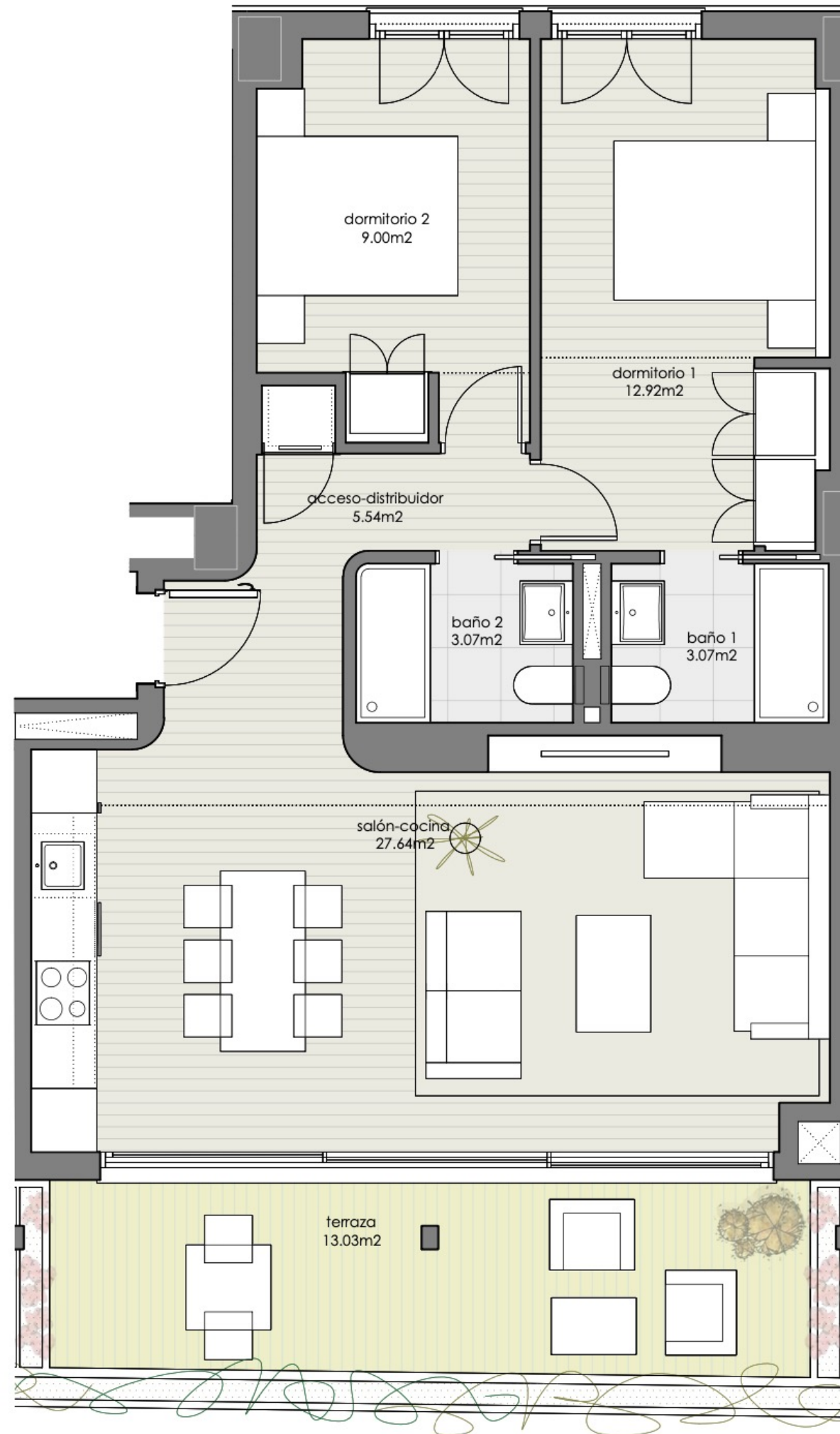
- 3 - 2: 410,000 €
- 4 - 2: 425,000 €
- 5 - 2: 440,000 €
- 6 - 2: 480,000 €



Planta tipo (1-2-3-4-5)



Planta sexta



ASPERIA.  
PARQUE CENTRAL

### TIPO - 3

Superficie Interior Total: 72.04 m<sup>2</sup>

Salón – Cocina: 27.64 m<sup>2</sup>

Dormitorio doble 1: 12.92 m<sup>2</sup>

Dormitorio doble 2: 9.00 m<sup>2</sup>

Baño 1: 3.07 m<sup>2</sup>

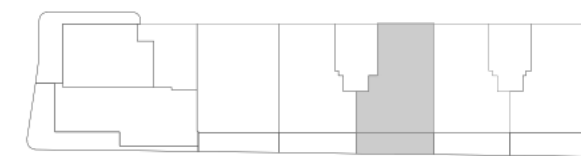
Baño 2: 3.07 m<sup>2</sup>

Acceso – Distribuidor: 5.54 m<sup>2</sup>

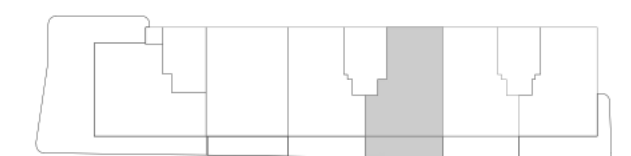
Terraza 1: 13.03 m<sup>2</sup>

#### VIVIENDAS DISPONIBLES:

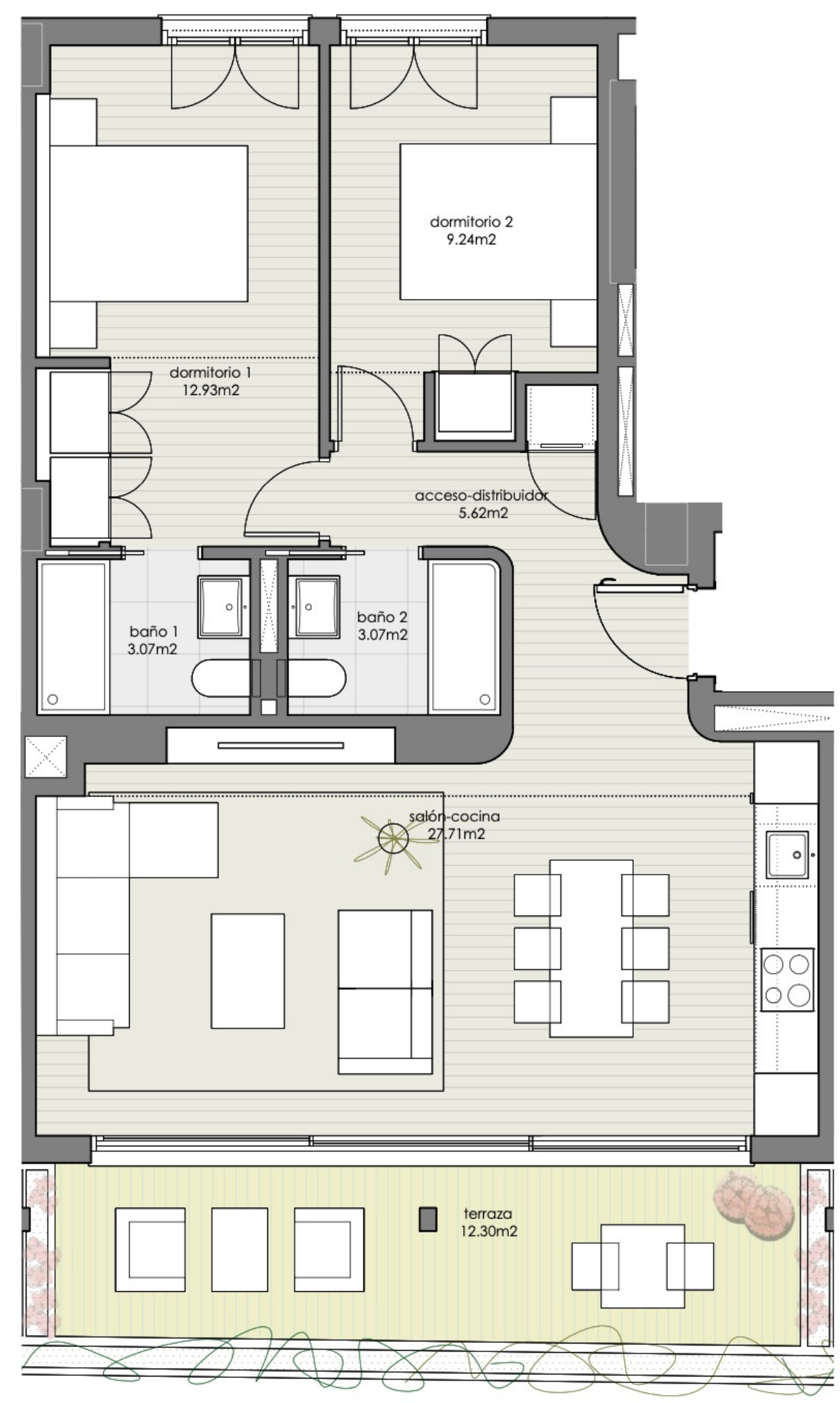
- 1-3: 299,000 €
- 2-3: 330,000 €
- 3-3: 410,000 €
- 4-3: 425,000 €
- 5-3: 440,000 €
- 6-3: 480,000 €



Planta tipo (1-2-3-4-5)



Planta sexta



ASPERIA.  
PARQUE CENTRAL

TIPO - 4

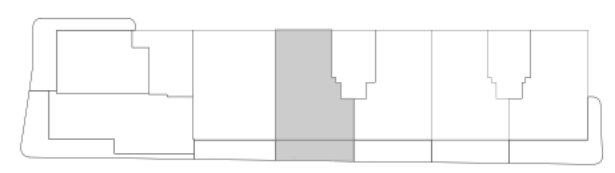
Superficie Interior Total: 72.25 m<sup>2</sup>

- Salón – Cocina: 27.71 m<sup>2</sup>
- Dormitorio doble 1: 12.93 m<sup>2</sup>
- Dormitorio doble 2: 9.24 m<sup>2</sup>
- Baño 1: 3.07 m<sup>2</sup>
- Baño 2: 3.07 m<sup>2</sup>
- Acceso – Distribuidor: 5.62 m<sup>2</sup>

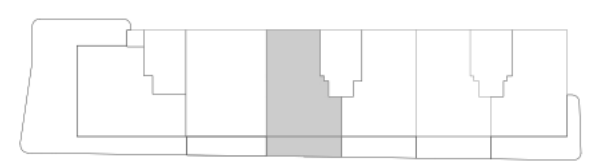
Terraza 1: 12.30 m<sup>2</sup>

VIVIENDAS DISPONIBLES:

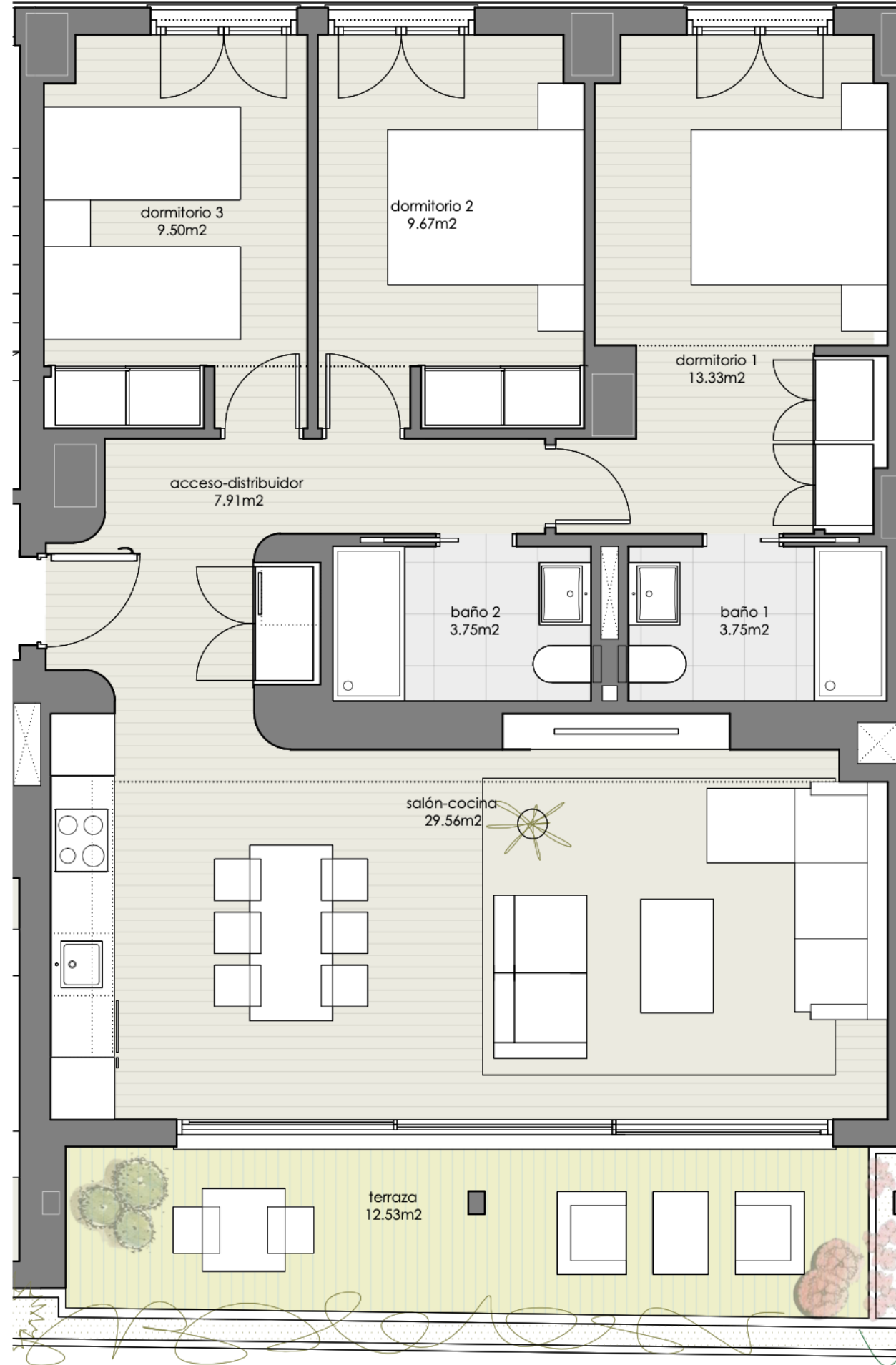
- 3-4: 410,000 €
- 4-4: 425,000 €
- 5-4: 440,000 €
- 6-4: 480,000 €



Planta tipo (1-2-3-4-5)



Planta sexta



ASPERIA.  
PARQUE CENTRAL

TIPO - 5

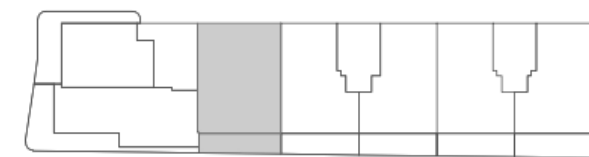
Superficie Interior Total: 91.92 m<sup>2</sup>

- Salón – Cocina: 29.56 m<sup>2</sup>
- Dormitorio doble 1: 13.33 m<sup>2</sup>
- Dormitorio doble 2: 9.67 m<sup>2</sup>
- Dormitorio doble 3: 9.50 m<sup>2</sup>
- Baño 1: 3.75 m<sup>2</sup>
- Baño 2: 3.75 m<sup>2</sup>
- Acceso – Distribuidor: 7.91 m<sup>2</sup>

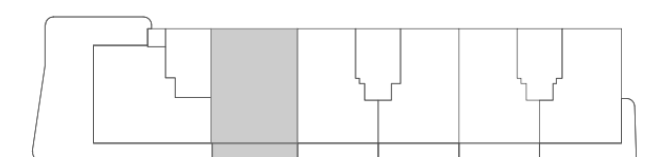
Terraza 1: 12.53 m<sup>2</sup>

VIVIENDAS DISPONIBLES:

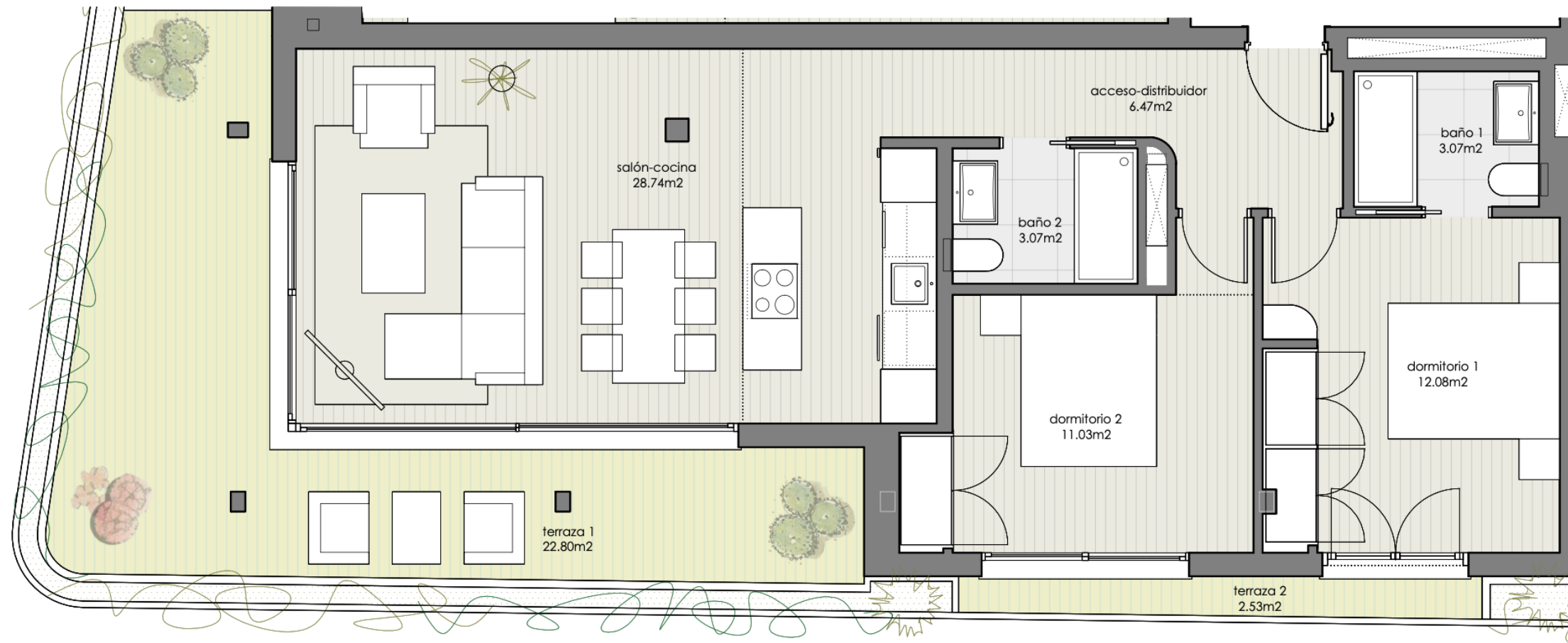
- 1-5: 395,000 €
- 2-5: 420,000 €
- 3-5: 500,000 €
- 4-5: 520,000 €
- 5-5: 540,000 €
- 6-5: 580,000 €



Planta tipo (1-2-3-4-5)



Planta sexta



ASPERIA.  
PARQUE CENTRAL

TIPO - 6

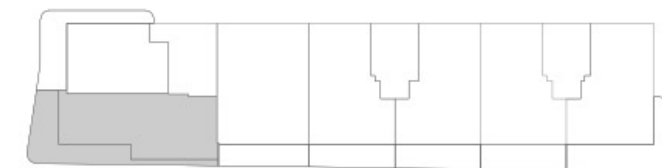
Superficie Interior Total: 75.67 m<sup>2</sup>

- Salón – Cocina: 28.74 m<sup>2</sup>
- Dormitorio doble 1: 12.08 m<sup>2</sup>
- Dormitorio doble 2: 11.03 m<sup>2</sup>
- Baño 1: 3.07 m<sup>2</sup>
- Baño 2: 3.07 m<sup>2</sup>
- Acceso – Distribuidor: 6.47 m<sup>2</sup>

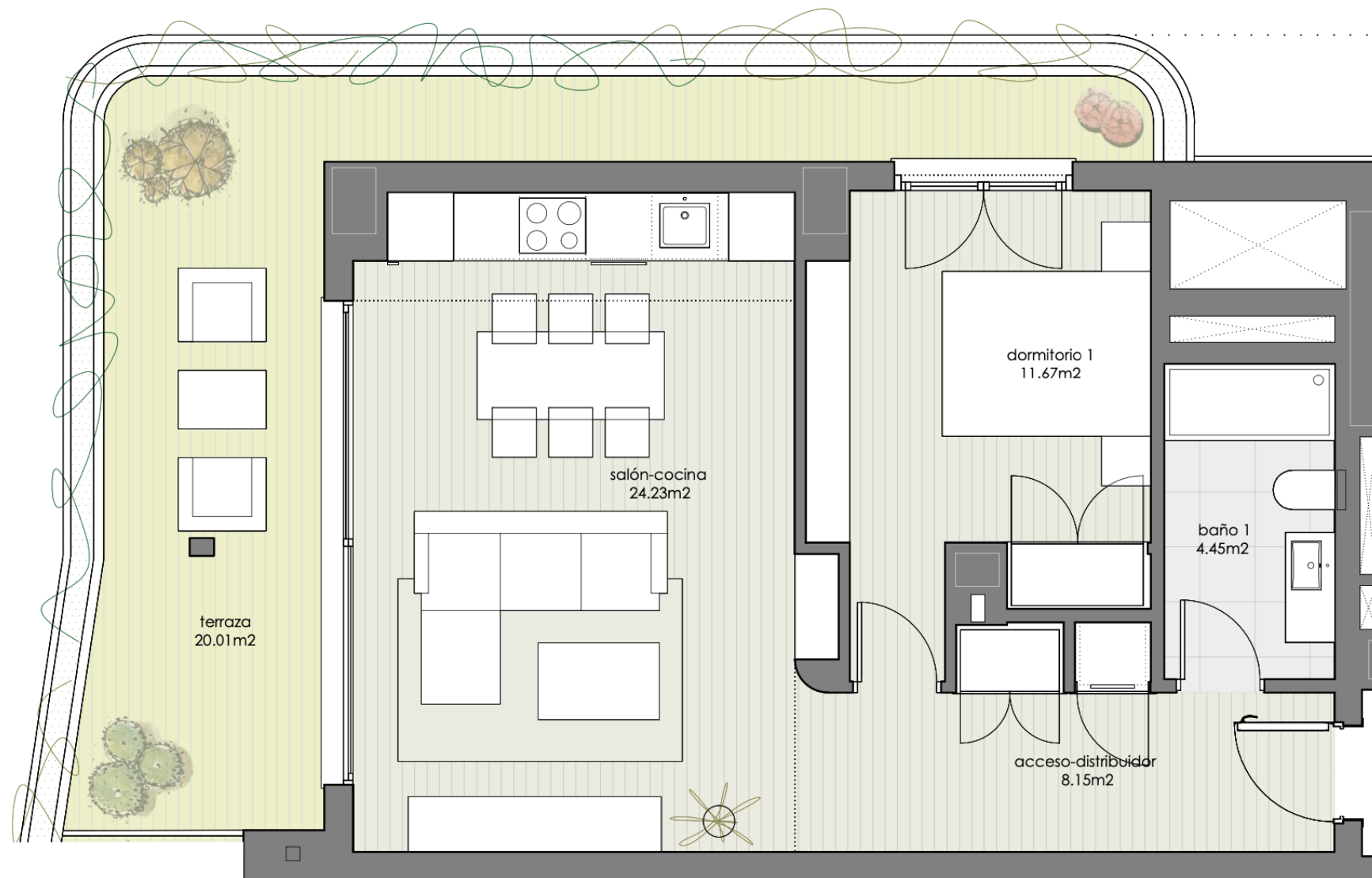
- Terraza 1: 22.80 m<sup>2</sup>
- Terraza 2: 2.53 m<sup>2</sup>

VIVIENDAS DISPONIBLES:

- 2-6: 380,000€
- 3-6: 520,000€
- 4-6: 550,000€
- 5-6: 580,000€



Planta tipo (1-2-3-4-5)



# ASPERIA.

PARQUE CENTRAL

## TIPO - 7

**Superficie Interior Total: 56.21 m<sup>2</sup>**

Salón – Cocina: 24.23 m<sup>2</sup>

Dormitorio doble 1: 11.67 m<sup>2</sup>

Baño 1: 4.45 m<sup>2</sup>

Acceso – Distribuidor: 8.15 m<sup>2</sup>

**Terraza: 20.01 m<sup>2</sup>**

### VIVIENDAS DISPONIBLES:

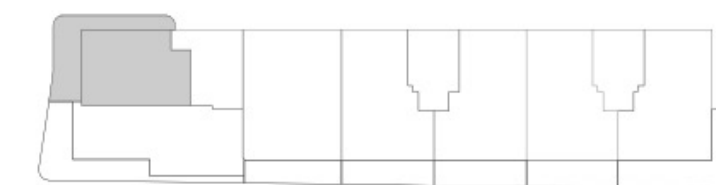
1-7: 265,000€

2-7: 295,000€

3-7: 385,000€

4-7: 400,000€

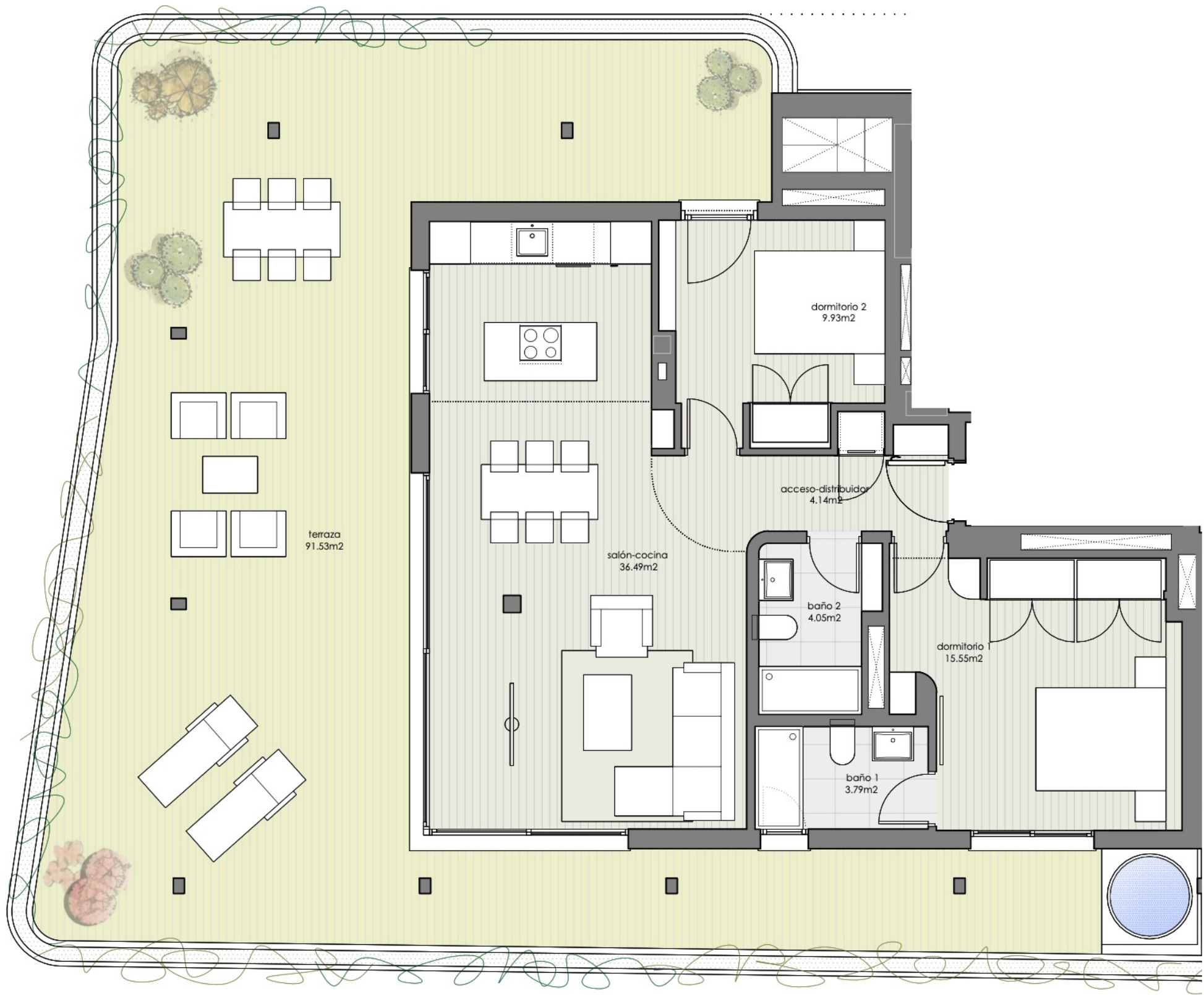
5-7: 430,000€



Planta tipo (1-2-3-4-5)



NOTA: El presente documento es de carácter informativo. Los planos y superficies expresadas podrán experimentar variaciones por exigencias técnicas del proyecto.



# ASPERIA.

PARQUE CENTRAL

6 - 6

**Superficie Interior Total: 85.94 m<sup>2</sup>**

Salón – Cocina: 36.49 m<sup>2</sup>

Dormitorio doble 1: 15.55 m<sup>2</sup>

Dormitorio doble 2: 9.93 m<sup>2</sup>

Baño 1: 3.79 m<sup>2</sup>

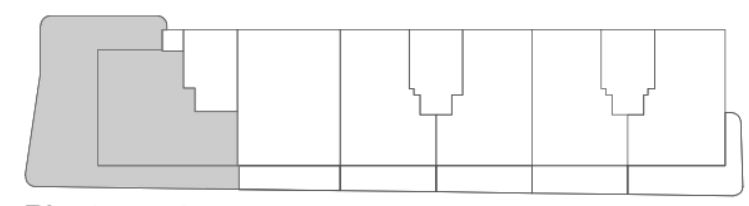
Baño 2: 4.05 m<sup>2</sup>

Acceso – Distribuidor: 4.14 m<sup>2</sup>

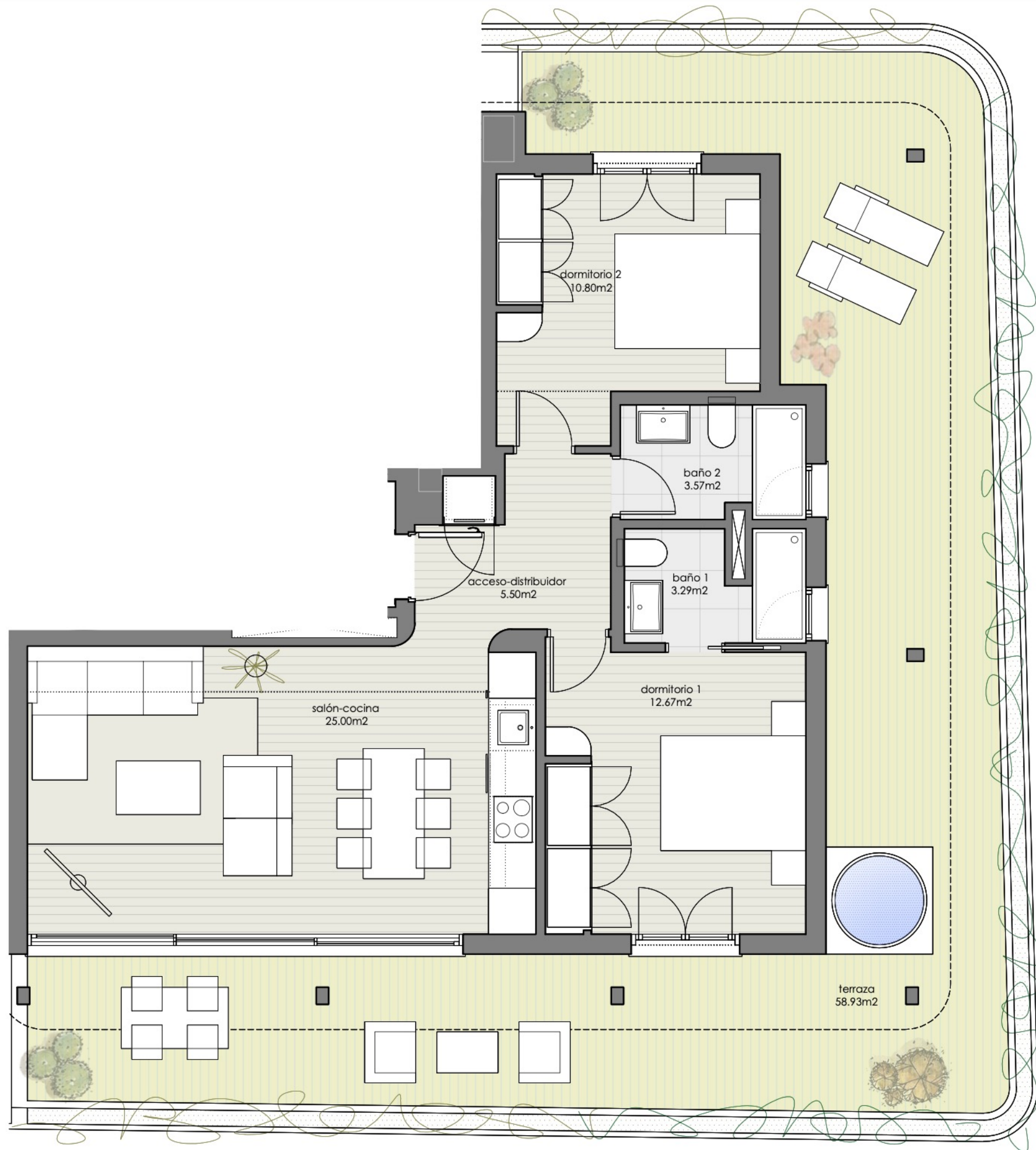
**Terraza 1: 91.53 m<sup>2</sup>**

**VIVIENDA DISPONIBLE:**

6-6: 850,000 €



Planta sexta



# ASPERIA.

PARQUE CENTRAL

7 - 1

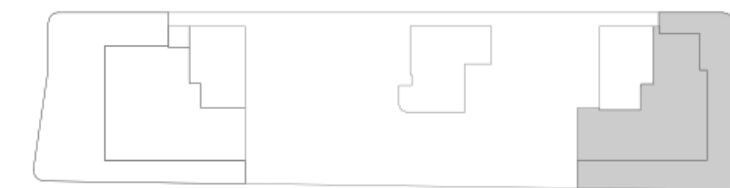
**Superficie Interior Total: 72.03 m<sup>2</sup>**

- Salón – Cocina: 25.00 m<sup>2</sup>
- Dormitorio doble 1: 12.67 m<sup>2</sup>
- Dormitorio doble 2: 10.80 m<sup>2</sup>
- Baño 1: 3.29 m<sup>2</sup>
- Baño 2: 3.57 m<sup>2</sup>
- Acceso – Distribuidor: 5.50 m<sup>2</sup>

**Terraza 1: 58.93 m<sup>2</sup>**

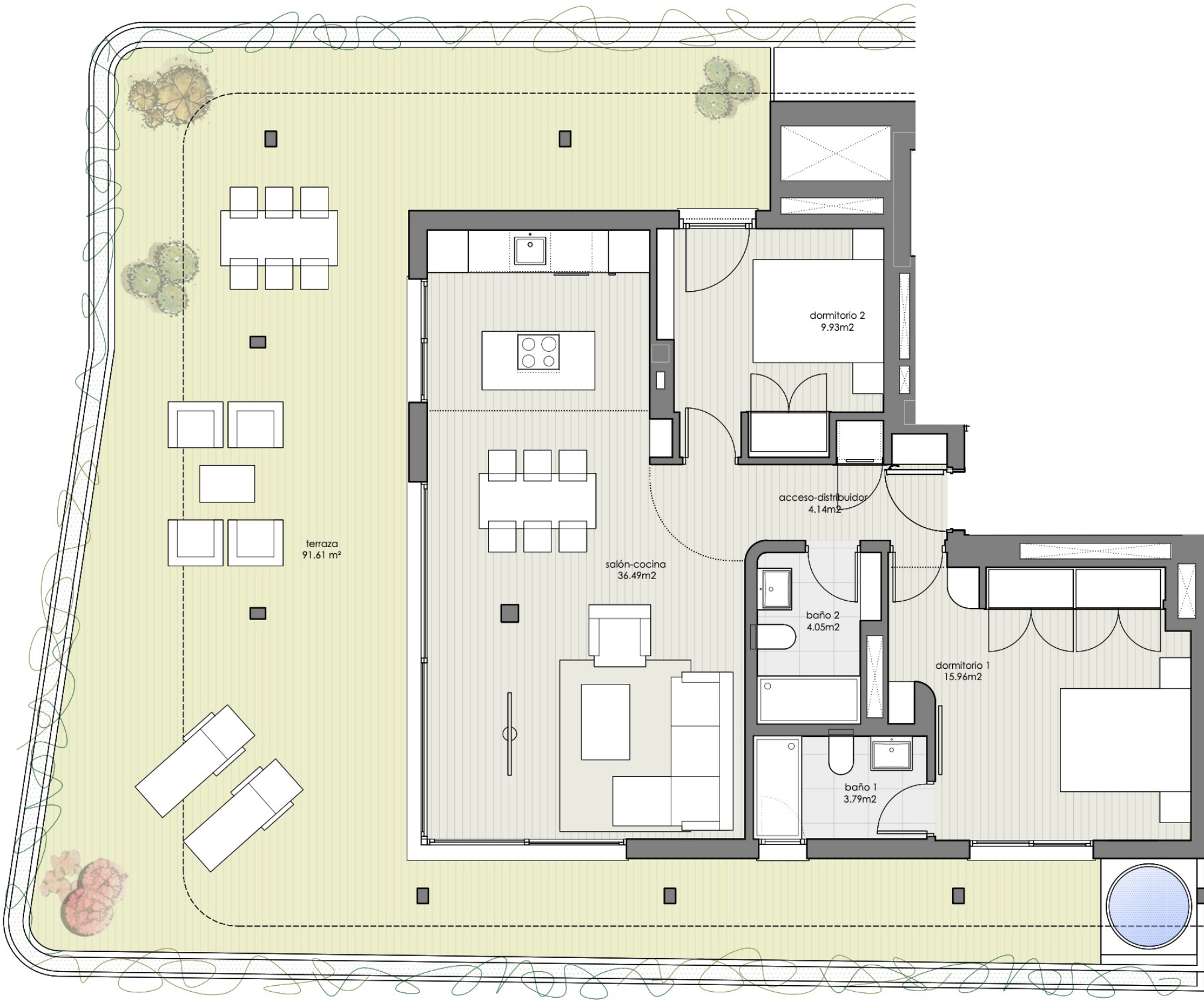
**VIVIENDA DISPONIBLE:**

7-1: 850,000€



Planta séptima / ático

NOTA: El presente documento es de carácter informativo. Los planos y superficies expresadas podrán experimentar variaciones por exigencias técnicas del proyecto.



ASPERIA.  
PARQUE CENTRAL

7 - 2

Superficie Interior Total: 86.58 m<sup>2</sup>

Salón – Cocina: 36.49 m<sup>2</sup>

Dormitorio doble 1: 15.96 m<sup>2</sup>

Dormitorio doble 2: 9.93 m<sup>2</sup>

Baño 1: 3.79 m<sup>2</sup>

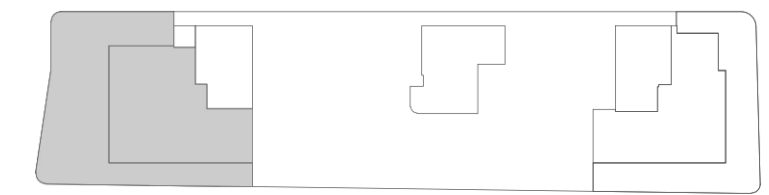
Baño 2: 4.05 m<sup>2</sup>

Acceso – Distribuidor: 4.14 m<sup>2</sup>

Terraza 1: 91.61 m<sup>2</sup>

VIVIENDA DISPONIBLE:

7-2: 900,000€



Planta séptima / ático