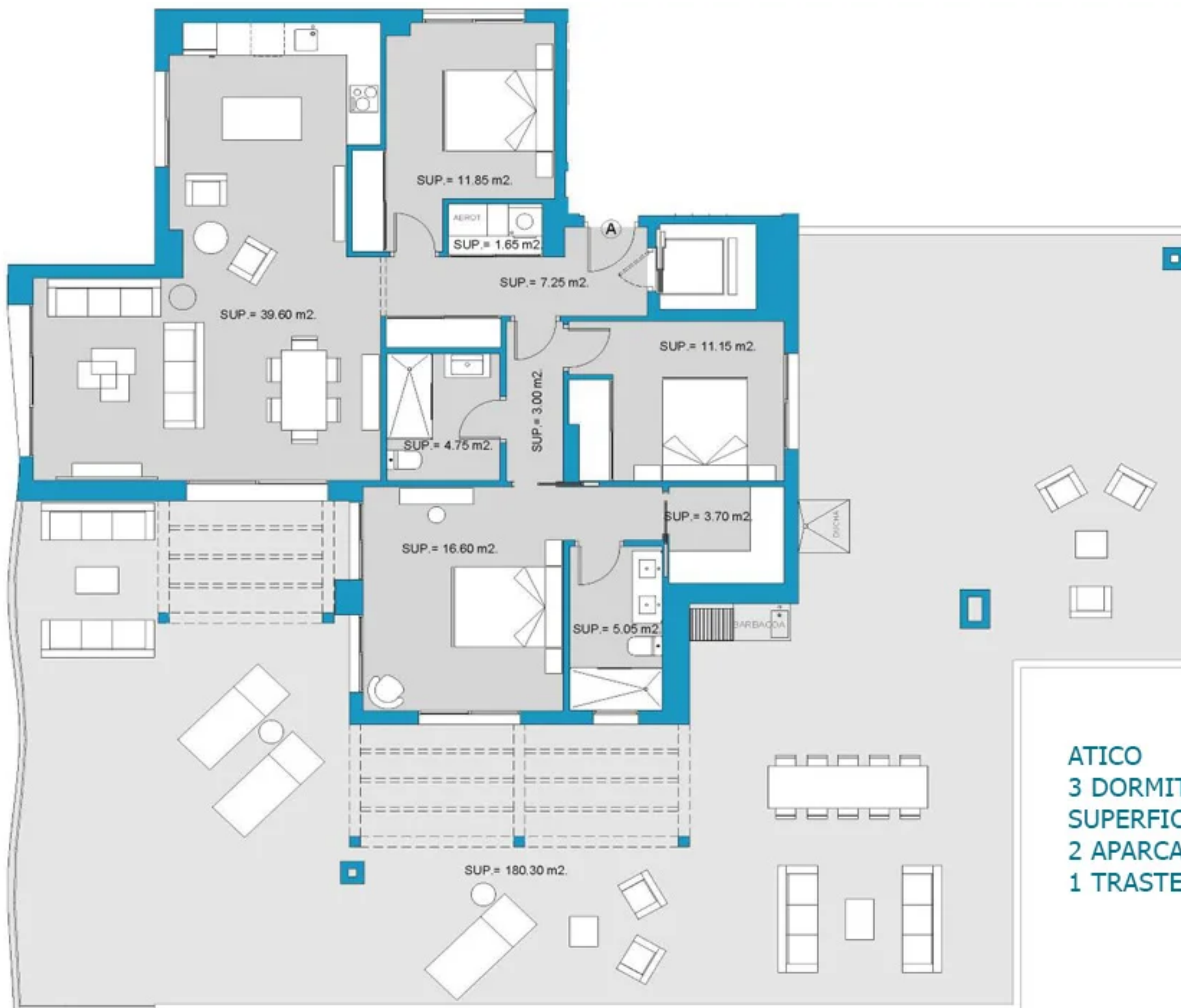




2 DORMITORIOS
 SUPERFICIE ÚTIL: 113,20 M²
 2 APARCAMIENTOS
 1 TRASTERO

0 0.5 1 2 3
 ESCALA GRÁFICA



ATICO
3 DORMITORIOS
SUPERFICIE ÚTIL: 104,60 m²
2 APARCAMIENTOS
1 TRASTERO

